

# Lissevenweg te Swolgen



## Algemene beschrijving

Coördinaten: 51.50371839953993, 6.1299441080503625  
Grootte: 1 ha  
Max. diepte: 3,5 meter  
Gem. breedte: 60 meter  
Watertype: vijver  
Opgenomen in: Alleen in verenigingslijst van viswateren  
Naam HSV/HSF: HSV de Schol  
Plaats HSV/HSF: Swolgen



## Visrecht

Verhuurder visrecht:

Gemeente Horst aan d Maas

Visrecht hengelsportvereniging:

## Huidige ecologie & milieu

### Waterplantenbedekking zomer:

#### Totaal waterplanten

Bovenwaterplanten:

Drijfbladplanten:

Onderwaterplanten:

5 %

4 %

1 %

0 %

### Milieu overig:

Doorzicht:

Bodemsoort:

Bagger:

Vismigratie

mogelijk:

60 – 80 cm

Zand

0 - 10 cm

Nee

### Meest gevangen vissoorten:



karper



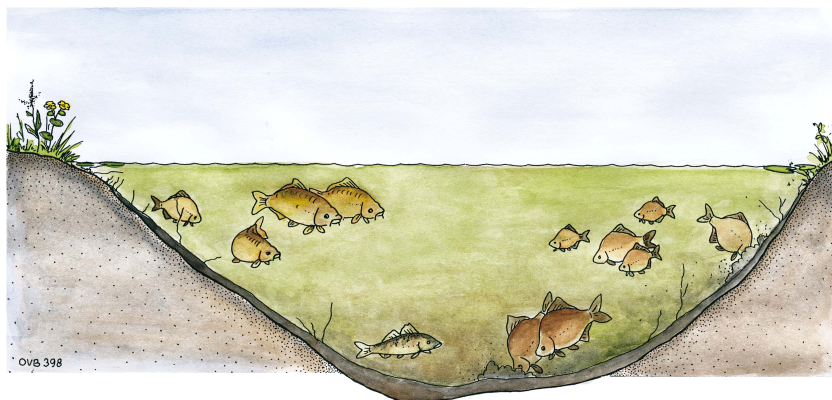
brasem



ruisvoorn

## Viswatertype:

Brasem-snoekbaars viswatertype



## Sportvisserij



recreatievisser



wedstrijdvisser

### Let op: Viswedstrijdtrajecten aanwezig!

Meest gewaardeerd door de sportvisser  
mooie omgeving

Belangrijkste knelpunten sportvisserij:  
aalscholvervraat

Gewenste maatregelen sportvisserij:  
Oeverstekken maaien

<b>Sportvisserij</b>	
Omschrijving wedstrijdtraject(en)	vijver 2 (soms 1 + 2 Steiger 1t/m 46)
Bijzondere regels	2 uur voor aanvang wedstrijd gesloten
Aanwezige voorzieningen	<i>vissteiger</i> :
	<i>aangepaste visplaats (mindervalide sportvisser)</i>
	<i>schuilgelegenheid</i>
Aantal vissers per dag gedurende zomerperiode	werkdag: 3 weekend: 8 topdag: 12

<b>Visserijbeheer</b>	
Vissterfte: (laatste 5 jaar)	geen
Visuitzettingen: (laatste 5 jaar)	geen
Visonttrekking:	<i>Nee</i>
Is er een visserijkundig onderzoek uitgevoerd?	<i>Ja</i> 2013
Overige/bijzonderheden	geen

<b>Wensen/actieplan komende 5 jaar</b>		
Wensen	geen	
Actieplan: (laatste 5 jaar)	<i>Jaartal</i>	<i>Omschrijving</i>
	2020	geen
	2021	geen
	2022	geen
	2023	geen
	2024	geen
Overige bijzonderheden	geen	